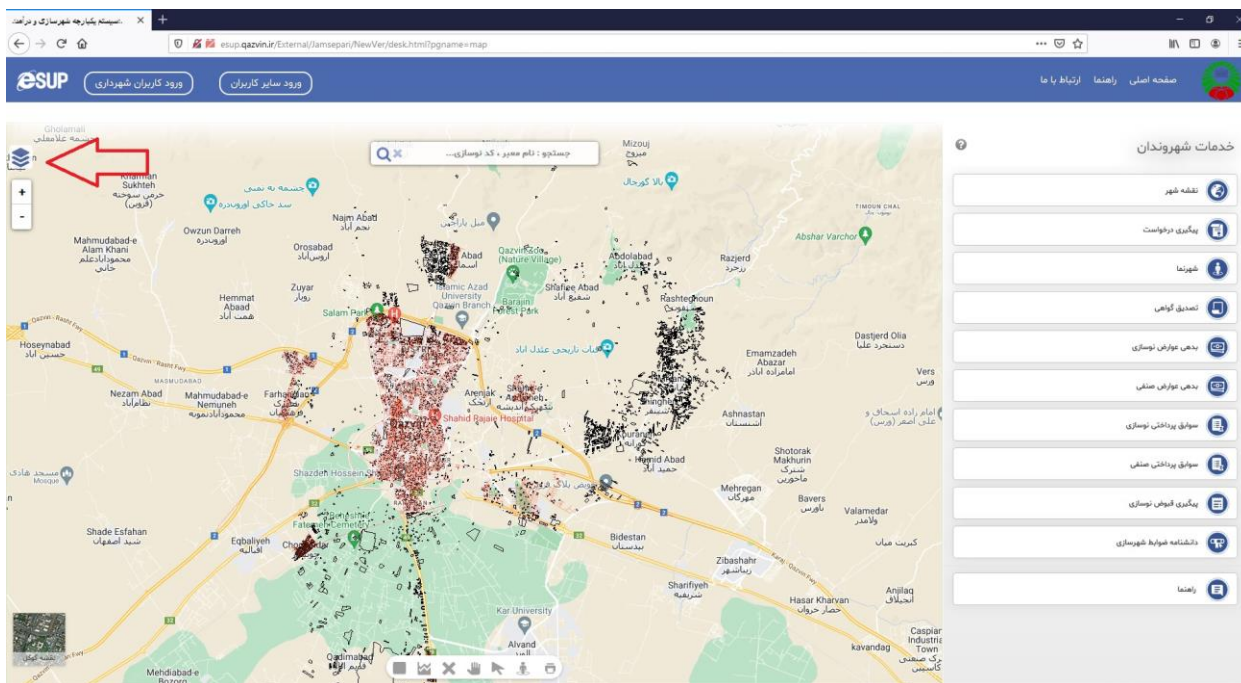
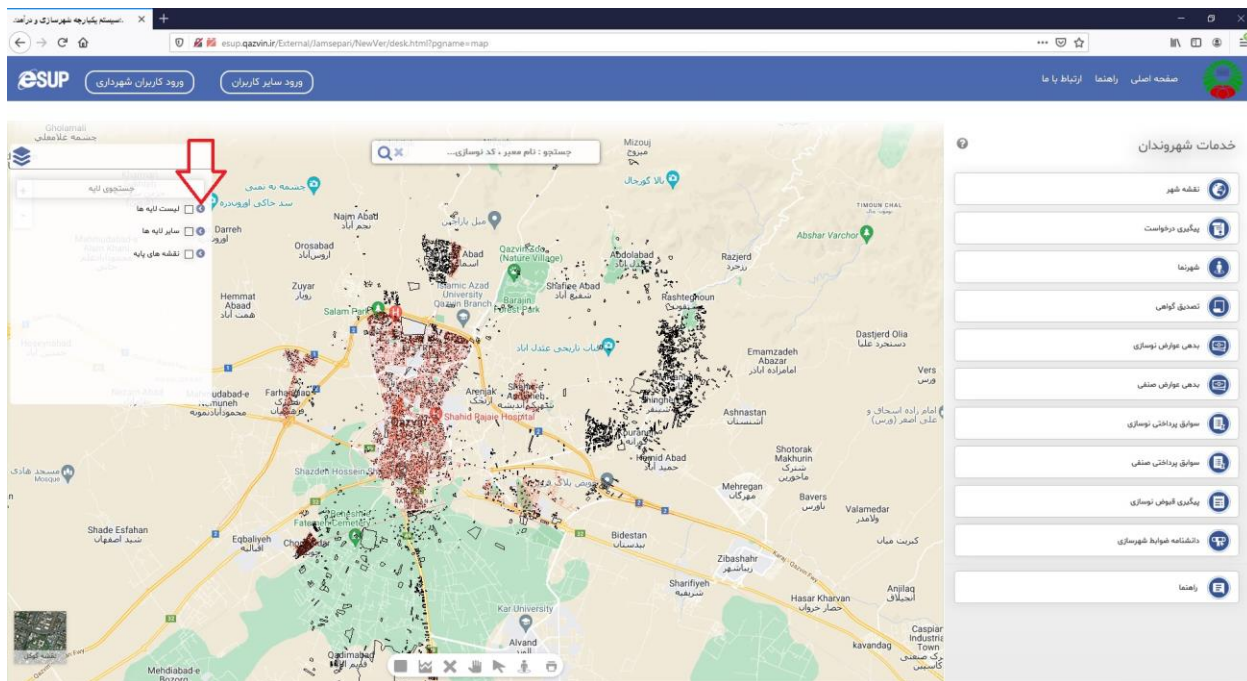


برای فعال کردن لایه طرح تفصیلی شارمند مراحل زیر را انجام دهید

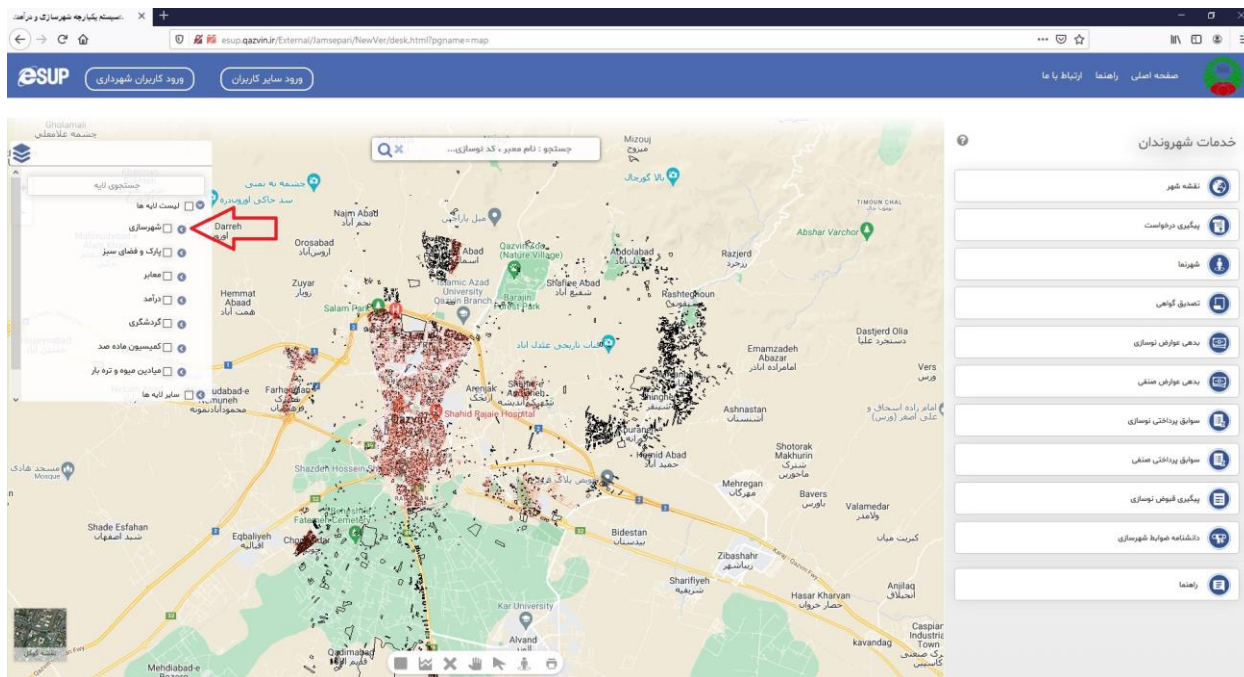
۱- لیست لایه ها را از سمت چپ انتخاب کنید



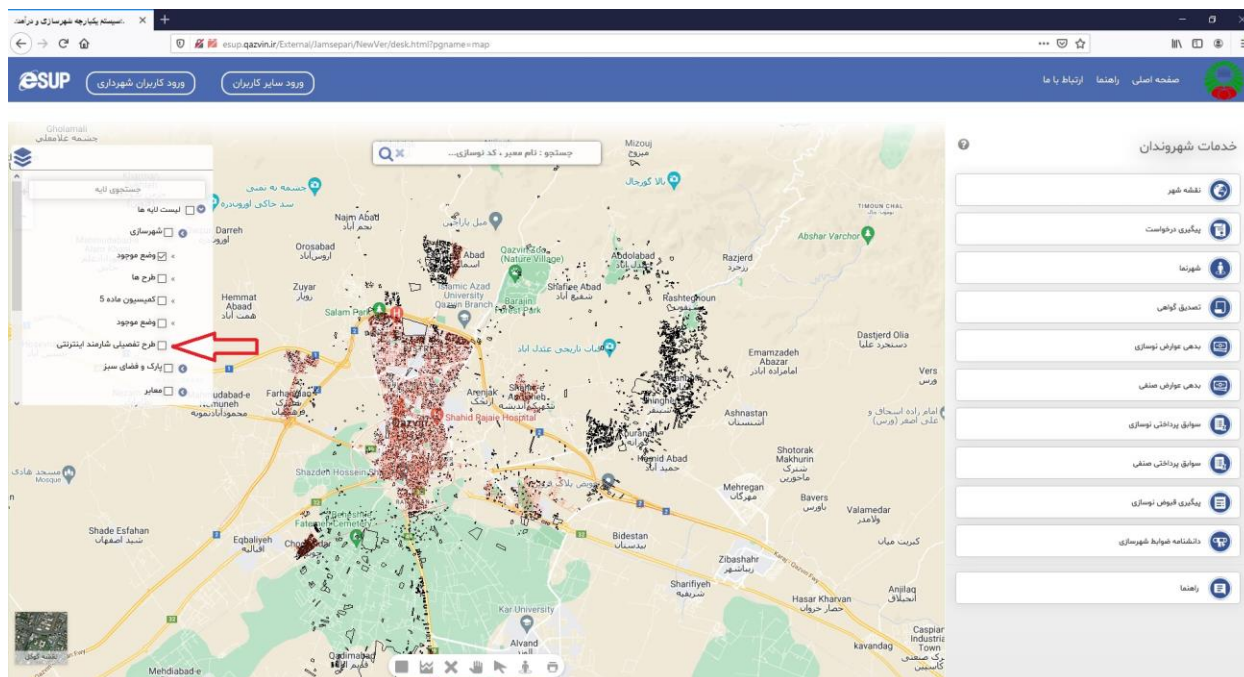
۲- فلی سمت راست لیست لایه ها را انتخاب کنید



۳- از لیست باز شده فلش سمت راست گزینه شهرسازی را انتخاب کنید



۴- تیک گزینه طرح تفصیلی شارمند اینترنتی را انتخاب کنید



۵- طرح ها با رنگ های مختلف جدا سازی شده را می‌توانید ملاحظه بفرمایید

